

Stadt Pulsnitz

Integriertes Stadtentwicklungskonzept (InSEK)


Wohnbauflächen

Wohnbauflächenreserven
(planungsrechtlich gesichert)


- ① B-Plan 7/II "Weststraße" Pulsnitz, 40 WE
- ② B-Plan "Alte Großröhrsdorfer Straße" Pulsnitz, 20 WE
- ③ B-Plan "Königsbrücker Straße" Friedersdorf, 8 WE
- ④ B-Plan "Großröhrsdorfer Straße" Pulsnitz, 5 WE

Fördergebiete

Städtebauliche Sanierungs- und
Entwicklungsgebiete - SEP

 "Innenstadt Pulsnitz"

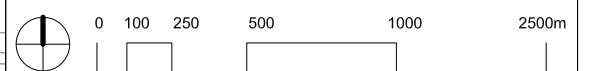
Stadtumbau Ost - SUO

 Rückbau Wohngebäude Weststraße 40/42
(erledigt 2006)

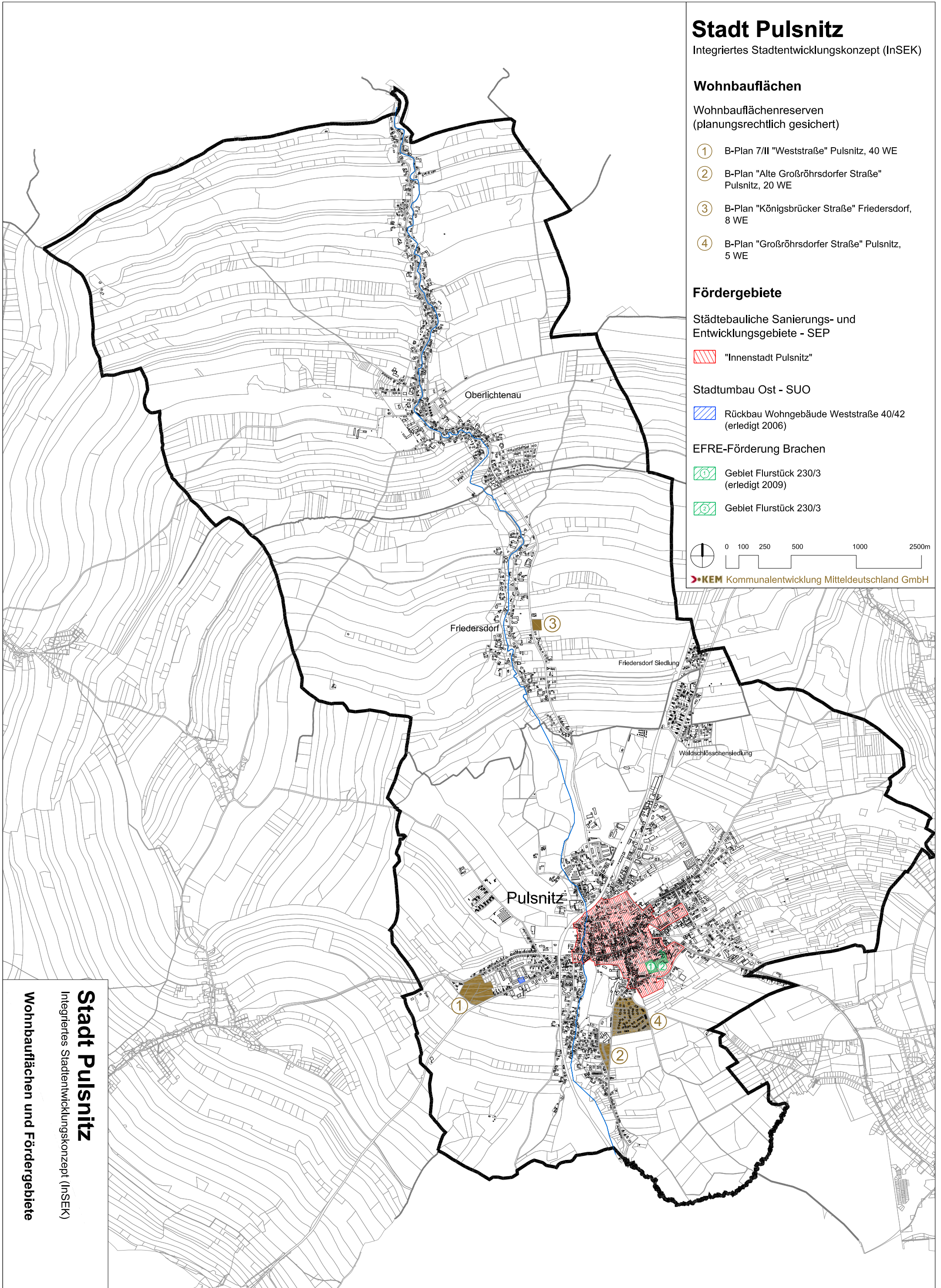
EFRE-Förderung Brachen

 Gebiet Flurstück 230/3
(erledigt 2009)

 Gebiet Flurstück 230/3



 KEM Kommunalentwicklung Mitteldeutschland GmbH



Stadt Pulsnitz
Integriertes Stadtentwicklungskonzept (InSEK)
Wohnbauflächen und Fördergebiete